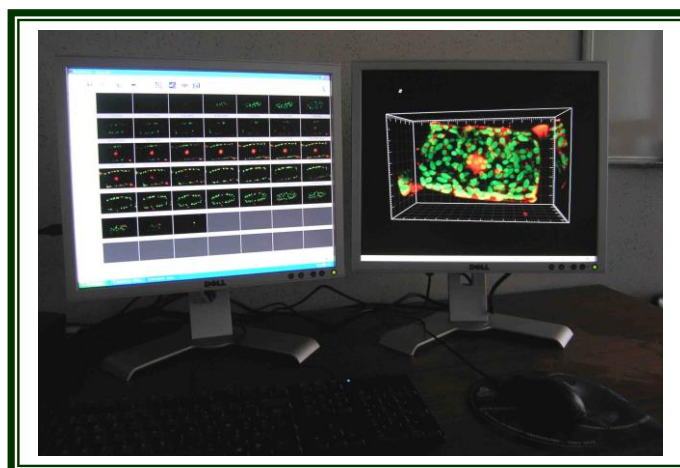


STATION DE RECONSTRUCTION ET D'ANALYSE D'IMAGES 2D, 3D & 4D

Service commun d'Imageries et
d'Analyses Microscopiques



IMARIS 6.4 Bitplane



Caractéristiques :

- Visualisation interactive en temps réel, 3D & 4D avec les modules :
- IMARIS Measurement Pro
- IMARIS Tracking
- IMARIS Coloc
- IMARIS In Press
- Filament Tracer
- IMARIS XT
-

Techniques :

- Acquisition, reconstruction & exploitation d'images 2, 3 & 4 D (fichiers JPEG, BMP, TIFF, multiTIFF), y compris filamenteuses, obtenues en :
 - Microscopie photonique
 - Microscopie confocale
 - Microscopie électronique en transmission
 - Microscopie électronique à balayage
- Visualisation d'images seules ou en galerie
- Etudes de co-localisation de plusieurs marqueurs
- Mesures de distances, surfaces, volumes ; statistiques et histogrammes
- Suivi de traceurs

Contact :

SCIAM - Service Commun d'Imageries et d'Analyses Microscopiques
rodolphe.perrot@univ-angers.fr ☎ 02 44 68 84 52